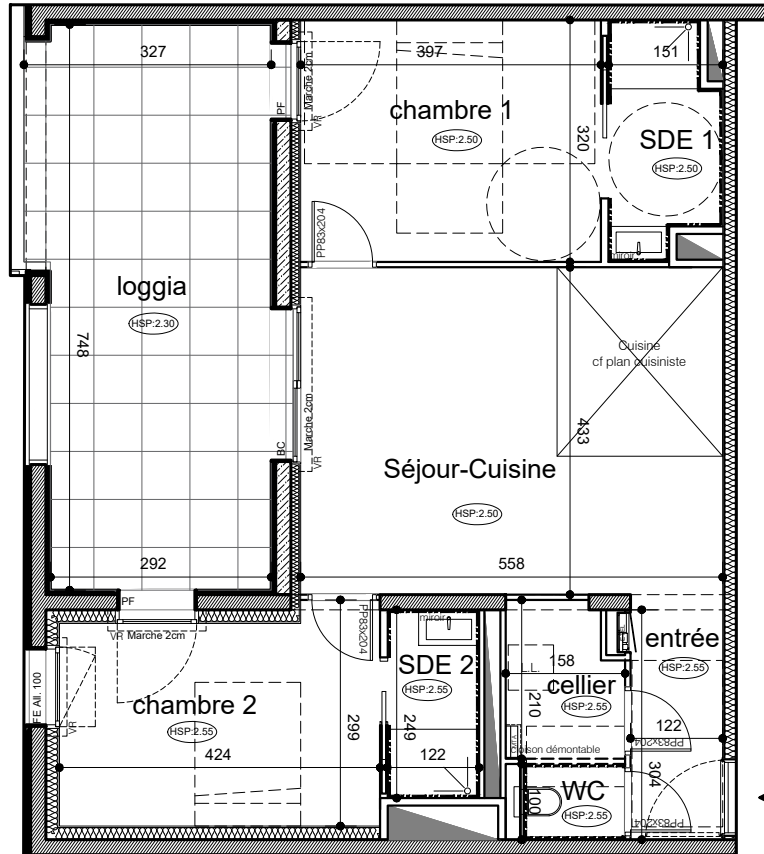


12-14 rue de la Désirée
17000 LA ROCHELLE

Batiment	C
Appartement n°	C103
Type	T3
Niveau	R+1
<hr/>	
Entrée	3,95 m ²
Cellier	3,05 m ²
WC	1,35 m ²
Séjour-cuisine	24,15 m ²
Chambre 1	12,70 m ²
Salle d'eau 1	4,25 m ²
Chambre 2	11,70 m ²
Salle d'eau 2	3,00 m ²
Surface Habitable	64,15 m²
<hr/>	
Loggia	22,85 m ²
<i>La surface des pièces comprend la surface des placards</i>	

15 Octobre 2024 - Indice 2



- GC Garde Corps
- pare-vue Séparatif entre terrasses privées
- VR Volet roulant
- BC Baies coulissantes
- FE Fenêtre sur allège vitrée
- GPF Porte fenêtre double battant
- PF Porte fenêtre
- FE All. 100 ^{Op} Fenêtre sur allège pleine 1 mètre opalescente
- FE All. 100 Fenêtre sur allège pleine 1 mètre
- Espace technique électrique logement
- Pompe à chaleur
- Gaine
- Faux plafond / soffite
- Faïence (voir notice)
- Pl. Placard
- L.L./L.V. Alimentations lave linge / lave vaisselle
- PB Porte blindée

Le présent document n'a pas de caractère définitif, il est établi sur la base du dossier permis de construire et pourra subir des adaptations dimensionnelles, techniques ou d'organisation afin de répondre aux contraintes induites par les études détaillées d'exécution. Les poutres, poteaux, soffites et faux-plafonds, n'apparaissent pas systématiquement sur le présent plan. Les éléments de mobilier: meubles et plans de travail non contractuels, ne sont placés qu'à titre indicatif. Les surfaces et côtes sont approximatives. Les canalisations ne sont pas figurées.

