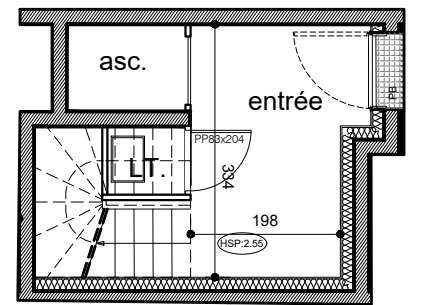


12-14 rue de la Désirée
17000 LA ROCHELLE

Batiment	D
Appartement n°	D002
Type	T4 Triplex
Niveau	RDC/R+1/R+2

RDC	Entrée	7,15 m ²
	Local technique	0,90 m ²
R+1	Dégagement	8,60 m ²
	Séjour	42,80 m ²
	Cuisine	18,00 m ²
	Buanderie	3,95 m ²
	Chambre 1	18,90 m ²
	Salle d'eau 1	6,70 m ²
	Chambre 2	15,60 m ²
	Salle d'eau 2	4,40 m ²
	WC	1,90 m ²
R+2	Dégagement	10,50 m ²
	Chambre 3	15,15 m ²
	Salle d'eau-WC 3	4,85 m ²
	Salon	15,95 m ²
Surface Habitable RDC		8,05 m²
	Loggia 1	24,60 m ²
	Loggia 2	13,00 m ²
	Terrasse 1	37,85 m ²
	Terrasse 2	16,20 m ²

La surface des pièces comprend la surface des placards

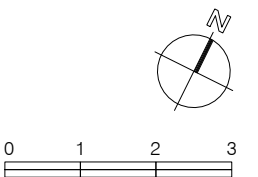


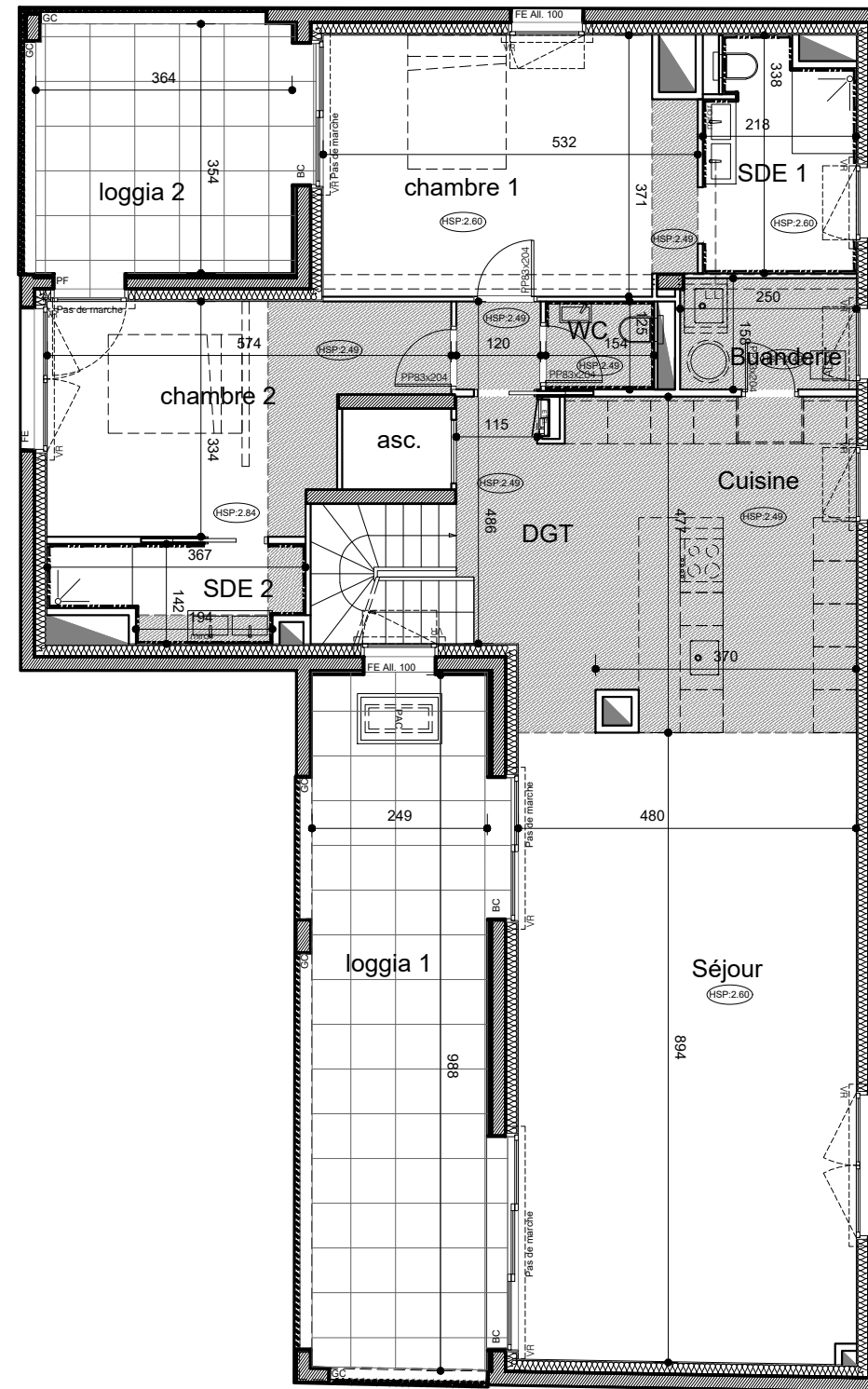
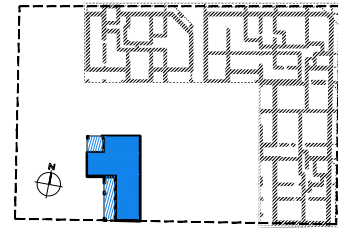
02 Fevrier 2026 - Indice 6



GC	Garde Corps	VR	Volet roulant	GPF	Porte fenêtre double battant		Espace technique électrique logement		Faïence (voir notice)
	Élément séparatif entre terrasses privées	BC	Baies coulissantes	PF	Porte fenêtre		Pompe à chaleur	PI.	Placard
		FE	Fenêtre sur allège vitrée	FE All. 100	Fenêtre sur allège pleine 1 mètre		Gaine	L.L./L.V.	Alimentations lave linge / lave vaisselle
				FE All.100.Opacity	Fenêtre opalescente sur allège pleine 1 mètre		Faux plafond / soffite	PB	Porte blindée

Le présent document n'a pas de caractère définitif, il est établi sur la base du dossier permis de construire et pourra subir des adaptations dimensionnelles, techniques ou d'organisation afin de répondre aux contraintes induites par les études détaillées d'exécution. Les poutres, poteaux, soffites et faux-plafonds, n'apparaissent pas systématiquement sur le présent plan. Les éléments de mobilier: meubles et plans de travail non contractuels, ne sont placés qu'à titre indicatif. Les surfaces et côtes sont approximatives. Les canalisations ne sont pas figurées.





12-14 rue de la Désirée
17000 LA ROCHELLE

Batiment D
Appartement n° D002
Type T4 Triplex
Niveau RDC/R+1/R+2

RDC	Entrée	7,15 m ²
	Local technique	0,90 m ²
R+1	Dégagement	8,60 m ²
	Séjour	42,80 m ²
	Cuisine	18,00 m ²
	Buanderie	3,95 m ²
	Chambre 1	18,90 m ²
	Salle d'eau 1	6,70 m ²
	Chambre 2	15,60 m ²
	Salle d'eau 2	4,40 m ²
	WC	1,90 m ²
R+2	Dégagement	10,50 m ²
	Chambre 3	15,15 m ²
	Salle d'eau-WC 3	4,85 m ²
	Salon	15,95 m ²

Surface Habitable R+1 120,85 m²

Loggia 1	24,60 m ²
Loggia 2	13,00 m ²
Terrasse 1	37,85 m ²
Terrasse 2	16,20 m ²

La surface des pièces comprend la surface des placards

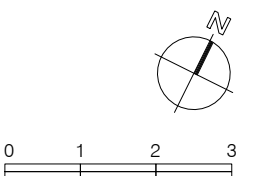
02 Février 2026 - Indice 6

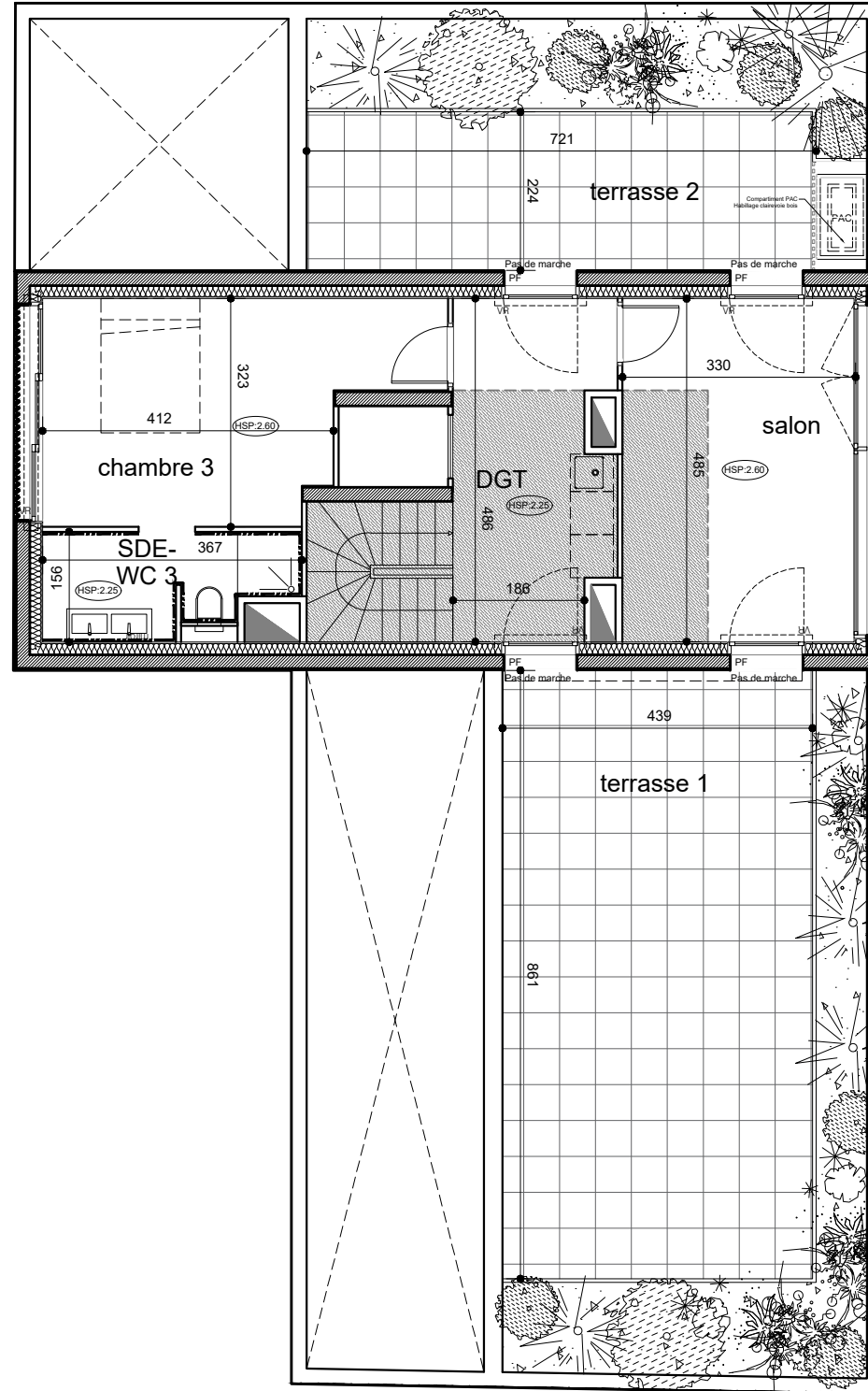
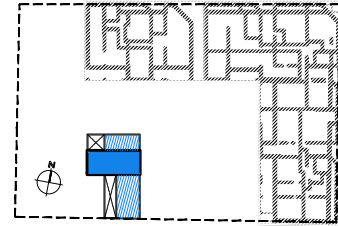


EUROTIM
Transactions immobilières,
location et gestion

GC	Garde Corps	VR	Volet roulant	GPF	Porte fenêtre double battant		Espace technique électrique logement		Faïence (voir notice)
	Élément séparatif entre terrasses privatives	BC	Baies coulissantes	PF	Porte fenêtre		Pompe à chaleur	PI.	Placard
		FE	Fenêtre sur allège vitrée	FE All. 100	Fenêtre sur allège pleine 1 mètre		Gaine	L.L./L.V.	Alimentations lave linge / lave vaisselle
				FE All.100.Opal	Fenêtre opalescente sur allège pleine 1 mètre		Faux plafond / soffite	PB	Porte blindée

Le présent document n'a pas de caractère définitif, il est établi sur la base du dossier permis de construire et pourra subir des adaptations dimensionnelles, techniques ou d'organisation afin de répondre aux contraintes induites par les études détaillées d'exécution. Les poutres, poteaux, soffites et faux-plafonds, n'apparaissent pas systématiquement sur le présent plan. Les éléments de mobilier: meubles et plans de travail non contractuels, ne sont placés qu'à titre indicatif. Les surfaces et côtes sont approximatives. Les canalisations ne sont pas figurées.





12-14 rue de la Désirée
17000 LA ROCHELLE

Batiment D
Appartement n° D002
Type T4 Triplex
Niveau RDC/R+1/R+2

RDC	Entrée	7,15 m ²
	Local technique	0,90 m ²
R+1	Dégagement	8,60 m ²
	Séjour	42,80 m ²
	Cuisine	18,00 m ²
	Buanderie	3,95 m ²
	Chambre 1	18,90 m ²
	Salle d'eau 1	6,70 m ²
	Chambre 2	15,60 m ²
	Salle d'eau 2	4,40 m ²
	WC	1,90 m ²
R+2	Dégagement	10,50 m ²
	Chambre 3	15,15 m ²
	Salle d'eau-WC 3	4,85 m ²
	Salon	15,95 m ²

Surface Habitable R+2 46,45 m²

Surface Habitable Total 175,35 m²

Loggia 1	24,60 m ²
Loggia 2	13,00 m ²
Terrasse 1	37,85 m ²
Terrasse 2	16,20 m ²

Surface Ext. Total 91,65 m²

La surface des pièces comprend la surface des placards

02 Février 2026 - Indice 6



EUROTIM
Transactions immobilières,
location et gestion

GC	Garde Corps	VR	Volet roulant	GPF	Porte fenêtre double battant		Espace technique électrique logement		Faïence (voir notice)
	Élément séparatif entre terrasses privées	BC	Baies coulissantes	PF	Porte fenêtre		Pompe à chaleur	PI.	Placard
		FE	Fenêtre sur allège vitrée	FE All. 100	Fenêtre sur allège pleine 1 mètre		Gaine	L.L./L.V.	Alimentations lave linge / lave vaisselle
				FE All.100. Opal	Fenêtre opalescente sur allège pleine 1 mètre		Faux plafond / soffite	PB	Porte blindée

Le présent document n'a pas de caractère définitif, il est établi sur la base du dossier permis de construire et pourra subir des adaptations dimensionnelles, techniques ou d'organisation afin de répondre aux contraintes induites par les études détaillées d'exécution. Les poutres, poteaux, soffites et faux-plafonds, n'apparaissent pas systématiquement sur le présent plan. Les éléments de mobilier: meubles et plans de travail non contractuels, ne sont placés qu'à titre indicatif. Les surfaces et côtes sont approximatives. Les canalisations ne sont pas figurées.

