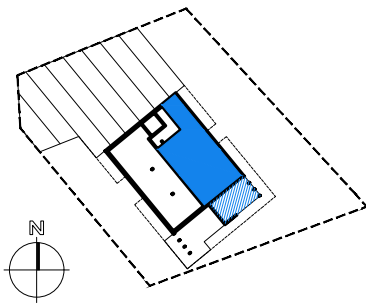


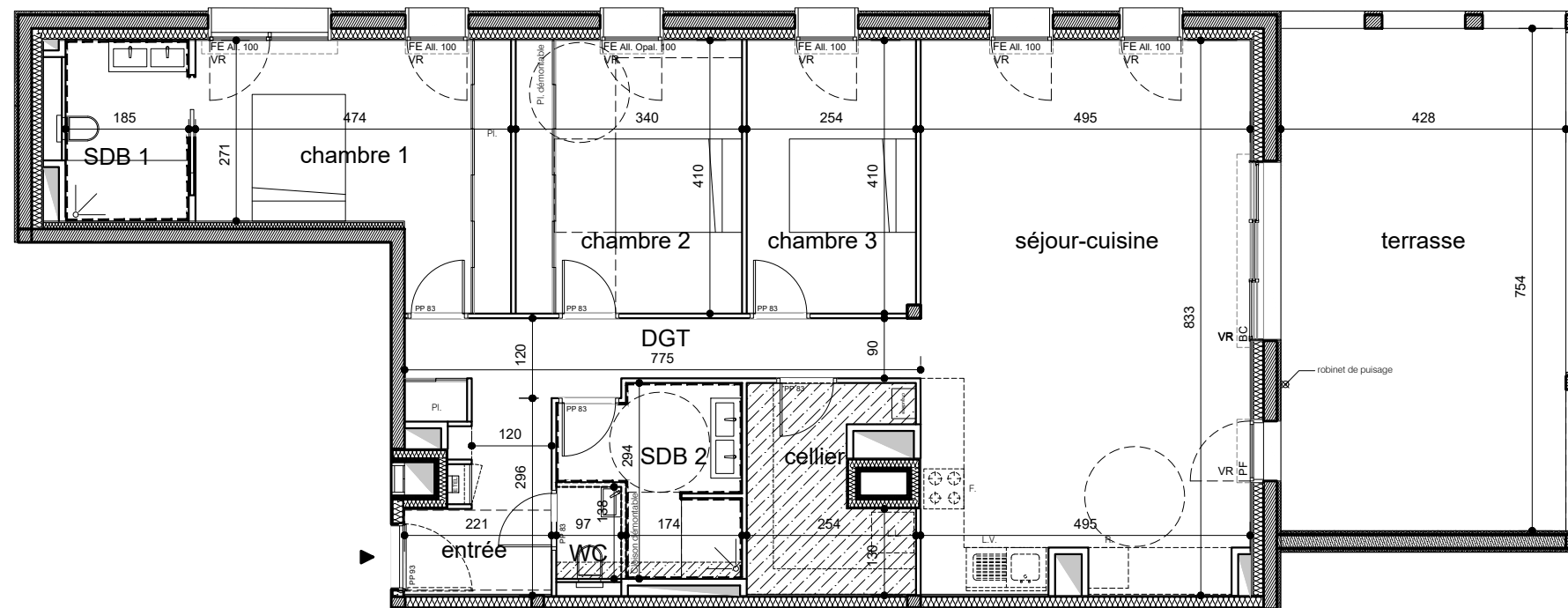


MEDIATIM
PROMOTION

Constructeur - Promoteur



BABYLONE
La Rochelle



| | |
|--------------------------|-----------------------------|
| Appartement n° | T4-401 |
| Type | T4 |
| Niveau | R+4 |
| <hr/> | |
| Entrée | 5,00 m ² |
| Dégagement | 8,25 m ² |
| Séjour-cuisine | 40,50 m ² |
| Chambre 1 | 15,10 m ² |
| Chambre 2 | 13,95 m ² |
| Chambre 3 | 10,40 m ² |
| Salle d'eau 1 | 5,00 m ² |
| Salle d'eau 2 | 6,30 m ² |
| WC | 1,35 m ² |
| Cellier | 6,75 m ² |
| Surface Habitable | 112,60 m² |
| <hr/> | |
| Terrasse | 32,25 m ² |

La surface des pièces comprend la surface des placards



EUROTIM

Transactions immobilières,
location et gestion

| | | | | | | | | | |
|----|--|---------------|--|------------------|---|-----|--------------------------------------|---------|---|
| GC | Garde Corps | VR | Volet roulant | PF | Porte fenêtre | ETL | Espace technique électrique logement | PI | Placard aménagé |
| BS | Brise soleil toute hauteur, constituant pare-vue | BC imp.vitrée | Baies coulissantes avec imposte vitrée | PF Imp.vitrée | Porte fenêtre avec imposte vitrée | C | Chaudière individuelle | LL/L.V. | Alimentations lave linge / lave vaisselle |
| P | pare-vue | BC | Baies coulissantes | FE All. 100 | Fenêtre sur allège pleine 1 mètre | G | Gaine | R. / F. | Alimentations Réfrigérateur / Four et plaques |
| | Élément séparatif entre terrasses privatives | | | FE All.Opal. 100 | Fenêtre sur allège opalescente vitrée 1 mètre | F | Faux plafond / soffite | | |

Le présent document est établi sur la base du dossier permis de construire et pourra subir des adaptations dimensionnelles, techniques ou d'organisation afin de répondre aux contraintes induites par les études détaillées d'exécution. Les poutres, poteaux, soffites et faux-plafonds, n'apparaissent pas systématiquement sur le présent plan. Les éléments de mobilier: meubles et plans de travail non contractuels, ne sont placés qu'à titre indicatif. Les surfaces et côtes sont approximatives. Les canalisations ne sont pas figurées.

21 Novembre 2025

